

# ADVAN Sport V107



## TAMANHO

### ADVAN Sport V107 30/35/40/45/50/55%

Polegadas	Proporção da tela (%)	Tamanho	Diâmetro total (mm)	Largura da Seção (mm)	Código da largura do aro de medição (polegadas)	Protetor de Aro Ventas	Vendas ART
23	35	☆ 305/35R23 111Y	798	313	11	○	R7550
22	30	☆ 315/30ZR22 (107Y)	749	320	11	○	R7554
21	30	☆ 305/30ZR21 (104Y)	717	313	11	○	R7547
	35	☆ 295/35ZR21 (107Y)	739	301	10 1/2	○	R7561
20	30	☆ 265/30ZR20 (84Y)	668	271	9 1/2	○	R7573
	35	☆ 225/35ZR20 (80Y)	666	230	8	○	R7571
		☆ 235/35ZR20 (82Y)	672	241	8 1/2	○	R7572
		☆ 245/35ZR20 (81Y)	680	248	8 1/2	○	R7548
		☆ 255/35ZR20 (87Y)	686	260	9	○	R7581
	☆ 275/35ZR20 (102Y)	700	278	9 1/2	○	R7583	
	☆ 295/35ZR20 (101Y)	714	301	10 1/2	○	R7555	
	50	☆ 255/50R20 109Y	764	265	8	○	R7545
55	☆ 255/55R20 110Y	788	265	8	○	R7568	
19	30	☆ 285/30ZR19 (88Y)	655	290	10	○	R7549
	35	☆ 225/35ZR19 (88Y)	641	230	8	○	R7558
		☆ 235/35ZR19 (91Y)	647	241	8 1/2	○	R7559
		☆ 245/35ZR19 (83Y)	655	248	8 1/2	○	R7557
		☆ 255/35ZR19 (86Y)	661	260	9	○	R7544
	☆ 275/35ZR19 (100Y)	675	278	9 1/2	○	R7546	
	40	☆ 235/40ZR19 (82Y)	671	241	8 1/2	○	R7552
	☆ 255/40ZR19 (100Y)	687	260	9	○	R7564	
45	☆ 245/45ZR19 (102Y)	703	243	8	○	R7563	
50	☆ 255/50R19 107Y	739	265	8	○	R7566	
55	☆ 235/55R19 105Y	741	245	7 1/2	○	R7553	
18	☆ 255/55R19 111Y	763	265	8	○	R7567	
	35	☆ 255/35ZR18 94Y	635	260	9	○	R7576
	40	☆ 225/40ZR18 92Y	637	230	8	○	R7575
		☆ 235/40ZR18 (95Y)	645	241	8 1/2	○	R7574
	45	☆ 225/45ZR18 95Y	659	225	7 1/2	○	R7551
☆ 245/45ZR18 100Y	677	243	8	○	R7565		

\* Baseado em ETRTO ☆=XL Padrão: ■=V107/○=V107A/□=V107B/▲=V107D



# Nada comprometido

## Nascido no “Inferno Verde” de Nürburgring

Este circuito de renome mundial, localizado no noroeste da Alemanha, possui dois cursos. A localizada ao norte é a Nordschleife, inaugurada em 1927. Esta é a pista de corrida mais desafiadora do mundo, também conhecida como “Inferno Verde”. Uma volta é de cerca de 20 km, com mais de 170 curvas grandes e pequenas, e poucas zonas de fuga. Devido a essa dureza, tornou-se o “santuário do desenvolvimento de carros esportivos”, e todos os fabricantes de automóveis vêm aqui para levar seus veículos ao limite absoluto.



### EQUIPAMENTO ORIGINAL



## Herdando o orgulho da ADVAN para se tornar o novo carro-chefe.

Yokohama posicionou Nürburgring como seu centro de desenvolvimento desde o início dos anos 80. Os pneus enfrentam seus maiores desafios nesta pista, considerada a mais exigente do mundo. Os pneus afiados e refinados nesta pista podem demonstrar desempenho superior em qualquer condição de condução, em qualquer lugar do mundo. Os principais carros da Europa equipam seus veículos emblemáticos com o ADVAN Sport V107, apresentando desempenho que se originou aqui, no “Inferno Verde” de Nürburgring.



# TRANSFORMAÇÃO EM NOVO ADVAN DANDO VIDA A TODO O ESPÍRITO E HERANÇA ADVAN.

## CARACTERÍSTICAS TÉCNICAS

O padrão de piso assimétrico oferece excelente aderência em condições secas e molhadas.

Herda as tradicionais ranhuras retas largas 3+1 do ADVAN Sport.

A nova forma Lamelas Silenciosas melhora a redução do ruído exterior.

## PADRÃO DO PISO

Padrão de piso assimétrico, tradição herdada, afiado e refinado, regras no desempenho de alta velocidade.

### 3+1 ranhuras retas largas

As ranhuras retas largas 3+1 são mais avançadas, apoiados pelo desenvolvimento de pneus OEM para carros europeus. As ranhuras aumentam o desempenho de drenagem e melhoram o desempenho em superfícies molhadas.

### Nova forma de Lamelas Silenciosas

Novas Lamelas Silenciosas são incorporadas nos lados internos. Esta forma otimizada minimiza o ruído exterior do veículo.



### Ombros largos e de alta rigidez

Ombro largo nas bordas externas melhora a rigidez da palma em faixas de alta velocidade. Isso oferece aderência sem precedentes e superfícies secas.

### Maior desempenho em superfícies molhadas

Ranhuras largas e retas aumentam a drenagem e evitam a aquaplanagem em altas velocidades

**DENTRO**



**FORA**

### Maior desempenho em superfícies secas

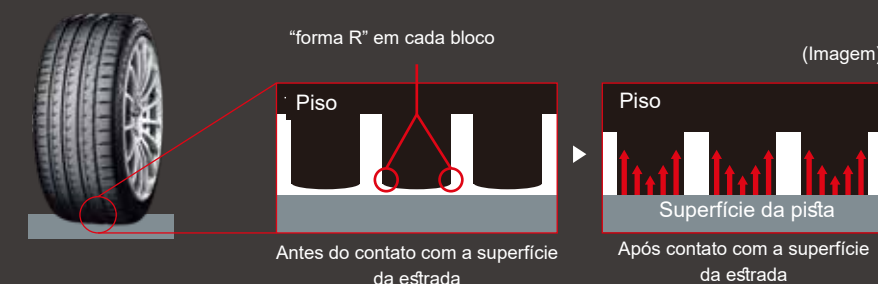
Ombros largos e de alta rigidez para maior rigidez do padrão e área de contato com a estrada expandida, melhorando o desempenho em superfícies secas

## PERFIL DO MONTE

O perfil de monte aprimorado garante estabilidade em alta velocidade

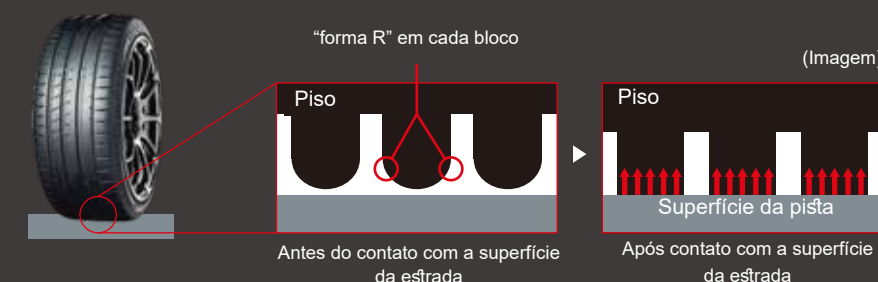
### Pneu convencional YOKOHAMA (V105S)

O viés da pressão de contato com o solo em ambas as bordas ainda é aparente.



### ADVAN Sport V107

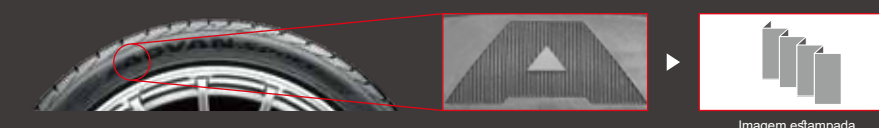
A forma da seção transversal do piso é otimizada para manter a pressão de contato com o solo proporcional.



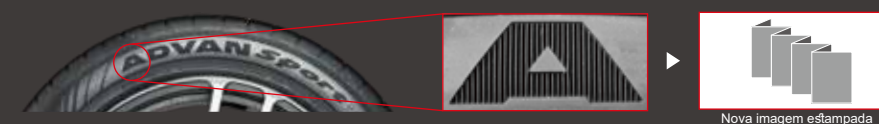
## PROJETO PREMIUM

Aparência para combinar com seu desempenho: "Design escuro elegante" na parede lateral melhora a visibilidade e aprimora o design do veículo e o apelo visual.

### Pneu convencional YOKOHAMA (V105S)



### ADVAN Sport V107



## LINHA DE TAMANHO DE SUV

### MAIS AMPLA LINHA DE TAMANHOS DE SUV

A gama de tamanhos é ampliada, não apenas para sedãs e carros esportivos, mas também para SUVs. A marca SUV está estampada na parede lateral dos tamanhos aplicáveis.



**Excelente precisão de direção e manuseio, um passeio confortável em alta velocidade e aderência mais forte.**

### CARACTERÍSTICAS TÉCNICAS

A cobertura da correia da coroa de força em fibra de aramida de alta rigidez melhora a estabilidade da direção em superfícies secas

Adota a mesma estrutura de lona do corpo da matriz das versões anteriores do ADVAN

Novo composto desenvolvido em conjunto com um fabricante de automóveis líder europeu

### CONSTRUÇÃO

A nova estrutura incorpora a cobertura proprietária da correia da coroa elétrica



#### Correias de aço de alta rigidez

Os pesos de aço impedem que a carcaça vire em alta velocidade e melhoram a estabilidade.



(Imagem)

#### Capa de cinto de coroa de energia

A fibra de aramida altamente rígida é usada pela primeira vez em um pneu de reposição Yokohama, melhora a estabilidade da direção em superfícies secas.

#### Camada do corpo da matriz

Oferece rigidez circunferencial aprimorada para estabilidade de direção ideal.

#### Camada do corpo de rayon

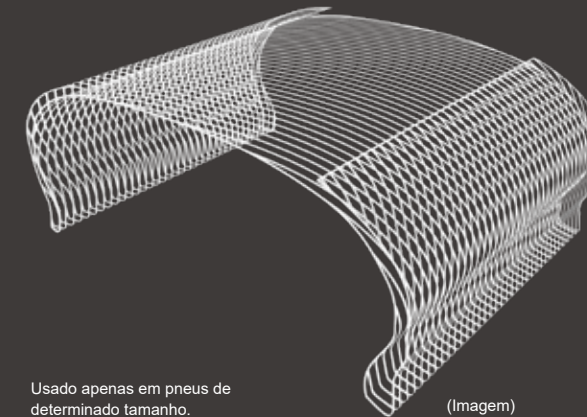
O rayon de alta especificação dentro do corpo do pneu atende às demandas dos fabricantes de automóveis europeus para pneus OEM

\*A cobertura da correia da coroa de potência e a camada de rayon do corpo são adotadas em certos tamanhos.

### ESTRUTURA DA CAMADA DO CORPO DA MATRIZ

A “estrutura da camada do corpo da matriz” aumenta a estabilidade da direção

A rigidez é melhorada na direção circunferencial através de uma estrutura dupla que atravessa a parede lateral até o ombro. Contribui para um excelente desempenho em condições secas, sem sacrificar o conforto.



(Imagem)

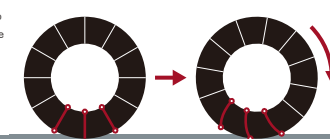
#### Carcaça de rayon de alta rigidez

Minimiza a deformação e melhora a manobrabilidade.

Usado apenas em pneus de determinado tamanho.

#### Estrutura geral dos pneus Yokohama

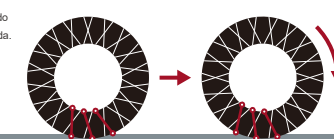
Menos rigidez na parede lateral prejudica o desempenho do pneu, permitindo desvio na posição do talão e área de contato e reduzindo a capacidade de resposta.



(imagem)

#### Camada do Corpo da Matriz

A maior rigidez proporciona uma resposta ágil, mantendo a área de contato e o talão na posição correta na estrada.



(imagem)

### COMPOSTO

Composto de nova geração gera aderência mais potente

#### Polímero de desempenho + polímero de alta resistência

O novo polímero misturado significativamente reforçado e altamente disperso aumenta o desempenho úmido e seco.

SECO MOLHADO

#### Novo agente de acoplamento silano

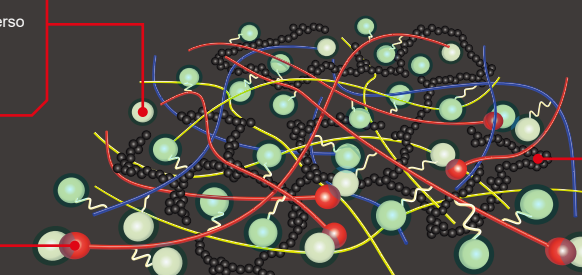
Adota o novo agente de acoplamento silano com sílica finamente balanceada melhora o desempenho da aderência em piso molhado.

MOLHADO

#### Ultra-micro sílica + material disperso sílica

Adota sílica e carbono preto, em partículas menores que se utilizadas em pneus convencionais, com maior volume de carbono preto.

SECO MOLHADO



(imagem)

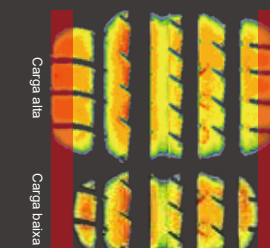
### PERFIL

Patch de contato quadrado com novo perfil. Garante uma aderência forte e estável mesmo sob cargas variáveis.

O design sofisticado do perfil surgiu da tecnologia acumulada no desenvolvimento de pneus OEM para fabricantes de automóveis europeus. A dependência da carga de aderência foi diminuída minimizando a variação na largura da área de contato sob cargas baixas e altas.

#### Perfil convencional

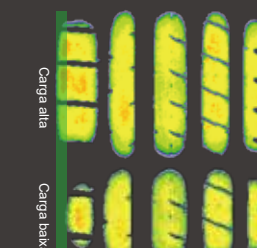
(imagem)



Convencional (V105S)

#### Novo perfil

(imagem)



ADVAN Sport V107

Variação significativa na largura por carga

Variação mínima na largura